

PAD-EYES

FOLDING PADEYE / CONCEALED PADEYE / SCREW PADEYE

The **FOLDING PADEYE** is made of **inox AISI316L stainless steel** and it is mounted **recessed into the deck**. The padeye remains completely flush to the deck when not in use. When needed, the ring can be raised and can rotate it to align itself with the load. It is available in two standard sizes, with safe working loads of 500 and 1000 Kg. Custom sizes with higher working load can be made on request. It can be used in a variety of tie-down applications, such as for attaching blocks, for fastening and securing equipment on the deck, or as a lifting point for smaller tenders, jet skis and similar.

Il **GOLFARE ABBATTIBILE** è realizzato in **acciaio inox AISI316L** e viene montato **recessato a filo coperta**. Il golfare rimane a filo quando non è utilizzato, lasciando la coperta pulita e libera da intralcio. All'occorrenza viene sollevato l'anello che può ruotare di 360° per orientarsi correttamente con la linea di tiro. È disponibile in 2 misure standard, con carichi di lavoro pari a 500 e 1000 Kg. Versioni custom, per carichi maggiori si possono produrre su richiesta. Si può utilizzare in svariate applicazioni: come punto di ancoraggio per attaccare un bozzello, per assicurare attrezzature sul ponte, o come punto di sollevamento per piccoli tender o moto d'acqua e simili.

FEATURES:

- innovative and clever design
- flush mount
- standard SWL: 500 Kg / 1000 Kg
- easy installation
- low maintenance
- no drains required
- made in Italy

CONSTRUCTION & ACCESSORIES:

- CNC machined inox AISI316L

CARATTERISTICHE:

- design innovativo ed elegante
- installazione a filo
- modelli standard SWL: 500 Kg / 1000 Kg
- facile installazione
- bassa manutenzione
- non richiede drenaggio
- made in Italy

COSTRUZIONE E ACCESSORI:

- componenti in acciaio inox AISI316L lavorato CNC



The **CONCEALED PADEYE** is made of **AISI316L stainless steel** and **Dyneema® SK99 rope**. The padeye is mounted recessed into the deck and the fabric loop remains concealed into its socket when not in use. When needed, the Dyneema® ring can be raised and can be aligned with the load direction. It is available in two standard sizes, with safe working loads of 1000 and 2000 Kg. Custom versions with higher working load can be made on request. It can be used in a variety of applications, such as attaching blocks, snatch-blocks, for fastening and securing equipment on the deck.

Il **GOLFARE A SCOMPARSA** è realizzato in **acciaio inox AISI316L** e **Dyneema® SK99**. Il golfare viene montato recessato e rimane a filo quando non è utilizzato lasciando la coperta pulita e libera da intralcio. All'occorrenza si solleva il loop in Dyneema® che può ruotare per orientarsi correttamente con la linea di tiro. È disponibile in 2 misure, con carichi di lavoro pari a 1000 e 2000 Kg. Versioni custom, per carichi maggiori si possono produrre su richiesta. Si può utilizzare in svariate applicazioni: come punto di ancoraggio per attaccare un bozzello, una pasticca o per assicurare attrezzature sul ponte.

FEATURES:

- innovative and clever design
- standard SWL: 1000 Kg / 2000 Kg
- easy installation
- low maintenance
- no drains required
- made in Italy

CONSTRUCTION & ACCESSORIES:

- CNC machined AISI316L
- loop made of Dyneema® SK99
- black plastic cap

CARATTERISTICHE:

- design innovativo ed elegante
- modelli standard SWL: 1000 Kg / 2000 Kg
- facile installazione
- bassa manutenzione
- non richiede drenaggio
- made in Italy

COSTRUZIONE E ACCESSORI:

- componenti in acciaio inox AISI316L lavorato CNC
- loop made of Dyneema® SK99
- tappo di chiusura in plastica nera



The **SCREW PADEYE** is made of **inox AISI316L stainless steel**. This padeye is an accessory to be mounted screwed into the deck base of the awning pole. It is available in three sizes, according to the deck base of poles diameter 45, 66 and 86. All models carry an 8 mm U-bolt. When the awning is not deployed, you can screw this U-bolt padeye. It becomes an attaching point for multiple purposes.

Il **GOLFARE A VITE** è realizzato in **acciaio inox AISI316L**. Questo golfare è un accessorio del sistema ombreggiante. Viene avvitato nella base dei pali tendalino. È disponibile in tre misure, per adattarsi alle basi dei pali con diametro 45, 66 e 86 mm. Tutti i modelli sono dotati di un cavalletto da 8 mm. Quando la tenda non è utilizzata, si possono montare questi golfari che diventano un punto di aggancio per varie applicazioni.

FEATURES:

- innovative and clever design
- flush deck mounting
- SWL: 500 Kg, 1000 Kg
- easy installation
- low maintenance
- no drains required
- made in Italy

CONSTRUCTION & ACCESSORIES:

- CNC machined inox AISI316L

CARATTERISTICHE:

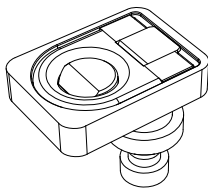
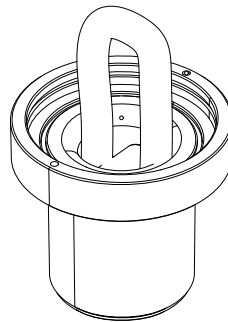
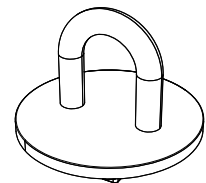
- design innovativo ed elegante
- installazione a filo
- carico di lavoro: 500 Kg / 1000 Kg
- facile installazione
- bassa manutenzione
- non richiede drenaggio
- made in Italy

CoSTRUZIONE E AccessORI:

- componenti in acciaio inox AISI316L lavorato CNC



Part number	Description	Material	A (mm)	B (mm)	C (mm)	Weight (g)	Working load (daN)
	FOLDING PADEYE						
LP 500	Padeye 500 Kg	AISI316L	58	42	48	180	500
LP 1000	Padeye 1000 Kg	AISI316L	58	42	48	210	1000
	CONCEALED PADEYE						
LPL 1000	Padeye 1000 Kg	AISI316L	Ø 70	Ø 47	64	715	1000
LPL 2000	Padeye 2000 Kg	AISI316L	Ø 70	Ø 47	64	720	2000
	SCREW PADEYE						
IP 45PE	Padeye size 45	AISI316L	Ø 57	Ø 25	Ø 20	155	500
IP 66PE	Padeye size 66	AISI316L	Ø 75	Ø 25	Ø 25	210	500
IP 86PE	Padeye size 86	AISI316L	Ø 75	Ø 25	Ø 31	270	500


folding padeye

concealed padeye

screw padeye
